



## **Tendencias del crecimiento demográfico y la distribución de la población en el Sudoeste Bonaerense**

**1960-2010**

**Dra. María Belén Prieto**

Desarrollado en el marco del PGI "Lógicas y tendencias en la expansión urbana y residencial de ciudades medias. El caso de Bahía Blanca a partir de 1990"

Bahía Blanca, 6 de noviembre de 2014

## Introducción

El abordaje metodológico de la presente investigación es de tipo cuantitativo. Se realiza un análisis transversal y longitudinal de la información correspondiente, tanto de los partidos como de las localidades urbanas del Sudoeste Bonaerense (partidos seleccionados). En este sentido, se analiza la información censal a fin de dar cuenta de la dinámica del sistema de asentamiento de la población en el ámbito regional (transversal) y el dinamismo en el tiempo de categorías de tamaño de las localidades (longitudinal).

A partir de la disponibilidad de los datos censales se intenta reproducir la conformación del sistema urbano regional identificando las localidades urbanas del último censo de población (2010) su dinámica y continuidad hacia atrás en el tiempo, es decir, considerando su dinamismo (clasificación urbano-rural) en los censos de 1960, 1970, 1980, 1991, 2001 y 2010. Por otro lado, se han considerado en el análisis, aquellas localidades que han alcanzado el umbral de categoría urbana en algún momento del período analizado. De esta manera, la presente investigación se concentra en las modificaciones ocurridas en el período 1960-2010 en el sistema de asentamiento en el Sudoeste Bonaerense.

La fuente de datos para obtener información sobre la composición por edad y sexo de una población es normalmente el censo de población.

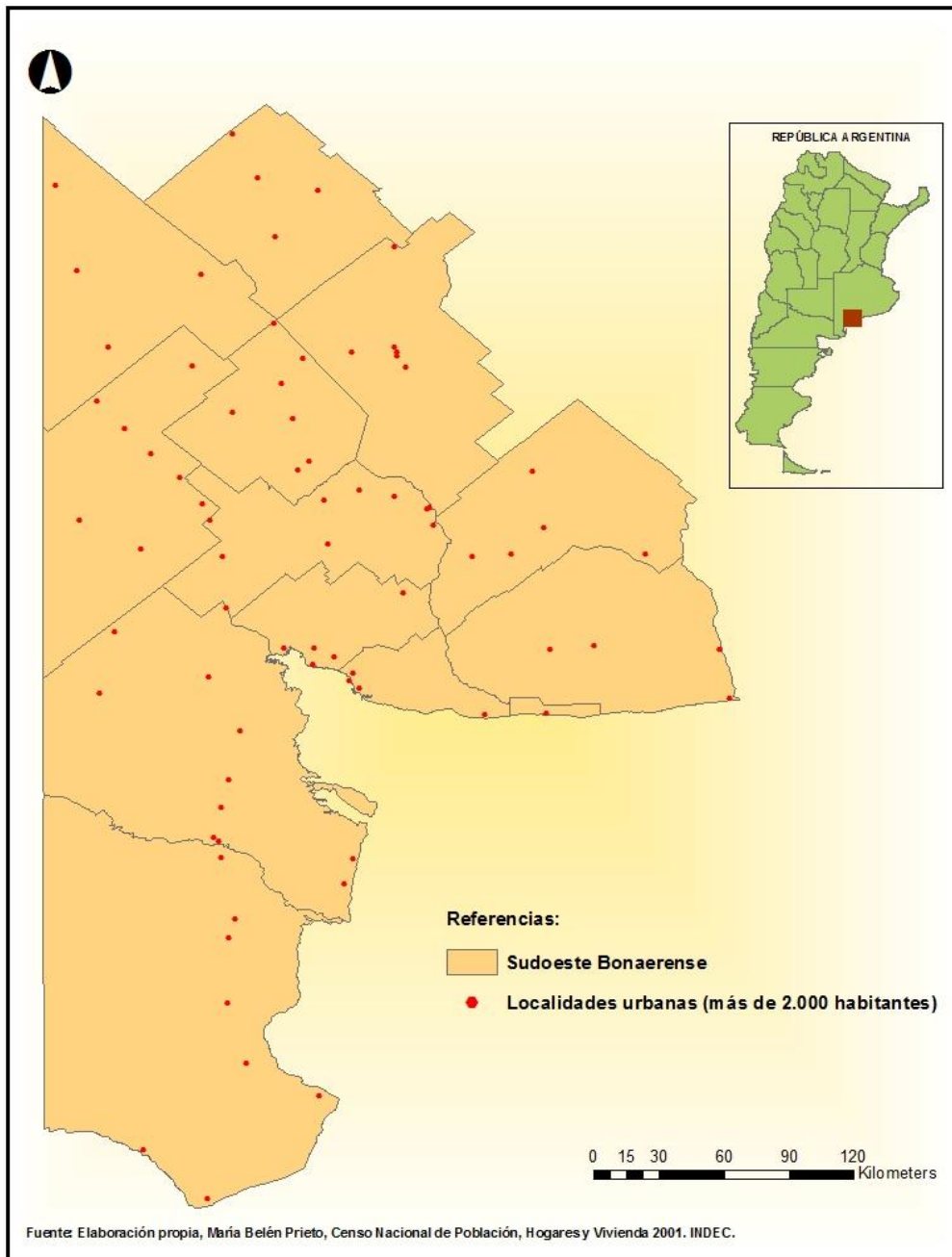
La información solicitada, correspondiente al censo de población 1991, 2001 y 2010, fue procesada con el Software REDATAM+SP elaborado por CEPAL-CELADE. A través de los microdatos, es decir datos o variables referidas a individuos, hogares, viviendas u otros elementos de información se pueden generar diversos tabulados para cualquier área geográfica definida por el usuario.

Una vez obtenidos los datos por sexo y edad (1991-2010) para los partidos del Sudoeste solicitados, se procedió a la construcción de las pirámides demográficas utilizando la Rutina PYRAMID PAS del Paquete de Naciones Unidas.

A continuación se detallan los Partidos seleccionados:

<b>Código</b>	<b>Partido</b>
<b>6007</b>	<b>Adolfo Alsina</b>
<b>6056</b>	<b>Bahía Blanca</b>
<b>6182</b>	<b>Coronel de Marina L</b>
<b>6189</b>	<b>Coronel Dorrego</b>
<b>6196</b>	<b>Coronel Pringles</b>
<b>6203</b>	<b>Coronel Suárez</b>
<b>6399</b>	<b>Guaminí</b>
<b>6602</b>	<b>Patagones</b>
<b>6651</b>	<b>Puán</b>
<b>6700</b>	<b>Saavedra</b>
<b>6819</b>	<b>Tornquist</b>
<b>6875</b>	<b>Villarino</b>

**Figura 1**  
**Localidades Urbanas. Partidos seleccionados. Sudoeste Bonaerense**



Fuente: Elaboración propia, María Belén Prieto, Censo Nacional de Población, Hogares y Vivienda, 2001.

**Tabla 1 Sudoeste Bonaerense: Población Total y Tasas de Crecimiento Medio Anual Intercensal total 1960-2010**

Partidos	POBLACIÓN TOTAL						TASAS DE CRECIMIENTO MEDIO ANUAL INTERCENSAL POBLACIÓN TOTAL %				
	1960	1970	1980	1991	2001	2010	60-70	70-80	80-91	91-01	01-10
Adolfo Alsina	20.908	20.331	19.485	18.077	16.245	17.072	-0,3	-0,4	-0,7	-1,0	0,4
Bahía Blanca	153.631	191.624	234.047	272.191	284.776	301.572	2,2	2,0	1,4	0,4	0,6
Coronel M. Rosales	43.752	54.515	59.858	59.543	60.892	62.152	2,2	0,9	0,0	0,2	0,1
Coronel Dorrego	21.147	20.844	18.667	17.741	16.522	15.825	-0,1	-1,1	-0,5	-0,7	-0,5
Coronel Pringles	23.048	21.629	22.068	22.905	23.794	22.933	-0,6	0,2	0,4	0,4	-0,4
Coronel Suárez	30.211	30.961	32.354	35.710	36.828	38.320	0,2	0,4	0,9	0,3	0,3
Guaminí	11.787	11.981	12.210	12.284	11.257	11.826	0,2	0,2	0,1	-0,8	0,6
Patagones	17.010	17.296	24.136	27.469	27.938	30.207	0,2	3,3	1,2	0,2	1,1
Puán	20.194	18.588	18.485	17.617	16.381	15.743	-0,8	-0,1	-0,5	-0,7	-0,5
Saavedra	16.956	17.091	18.312	19.407	19.715	20.749	0,1	0,7	0,5	0,1	0,6
Tornquist	9.535	10.268	10.062	10.742	11.759	12.723	0,7	-0,2	0,6	0,9	0,8
Villarino	13.077	20.445	21.735	24.427	26.517	31.014	4,5	0,6	1,1	0,8	1,7

Fuente: Elaboración propia, María Belén Prieto, sobre la base de INDEC, Censos Nacionales de Población 1960, 1970, 1980, 1991, 2001 y 2010.

**Tabla 2 Sudoeste Bonaerense: Población Urbana y Rural 1960-2010**

Partidos	POBLACIÓN URBANA						POBLACIÓN RURAL					
	1960	1970	1980	1991	2001	2010	1960	1970	1980	1991	2001	2010
Adolfo Alsina	9370	9663	10580	10413	11600	12.877	11538	10668	8905	5832	4645	4.195
Bahía Blanca	132437	188549	228273	265439	283149	300.118	21194	3075	5774	6752	1627	1.454
Coronel M. Rosales	39047	51203	56620	56427	57296	58.315	4705	3312	3238	3116	3596	3.837
Coronel Dorrego	11511	10448	12852	13.558	11644	11.510	9636	10396	5815	4.183	4878	4.315
Coronel Pringles	14180	16228	17033	18301	20605	20.263	8868	5401	5035	4604	3189	2.670
Coronel Suárez	12900	18494	21130	27790	29655	30.875	17311	12467	11224	7920	7173	7.445
Guaminí	2397	5370	6094	6354	6812	7.295	9390	6611	6116	5930	4445	4.531
Patagones	7478	12793	14096	19732	21894	25.050	9532	4503	10040	7737	6044	5.157
Puán	11060	10335	9408	11714	10124	10.290	9134	8253	9077	5903	6257	5.453
Saavedra	10049	11194	13239	14875	15929	16.659	6907	5897	5073	4532	3786	4.090
Tornquist	3062	3054	4701	5635	6066	8.638	6473	7214	5361	5107	5693	4.085
Villarino	8954	9148	9532	12103	18874	23.538	4123	11297	12203	12324	7643	7.476

Fuente: Elaboración propia, María Belén Prieto, sobre la base de INDEC, Censos Nacionales de Población 1960, 1970, 1980, 1991, 2001 y 2010.

**Tabla 3 Grado De urbanización 1960-2010**

Partidos	Grado de Urbanización					
	1960	1970	1980	1991	2001	2010
Adolfo Alsina	44,8	47,5	54,3	64,1	71,4	75,4
Bahía Blanca	86,2	98,4	97,5	97,5	99,4	99,5
Coronel M. Rosales	89,2	93,9	94,6	94,8	94,1	93,8
Coronel Dorrego	54,4	50,1	68,8	76,4	70,5	72,7
Coronel Pringles	61,5	75,0	77,2	79,9	86,6	88,4
Coronel Suárez	42,7	59,7	65,3	77,8	80,5	80,6
Guaminí	20,3	44,8	49,9	51,7	60,5	61,7
Patagones	44,0	74,0	58,4	71,8	78,4	82,9
Puán	54,8	55,6	50,9	66,5	61,8	65,4
Saavedra	59,3	65,5	72,3	76,6	80,8	80,3
Tornquist	32,1	29,7	46,7	52,5	51,6	67,9
Villarino	68,5	44,7	43,9	49,5	71,2	75,9

Fuente: Elaboración propia, María Belén Prieto, sobre la base de INDEC, Censos Nacionales de Población 1960, 1970, 1980, 1991, 2001 y 2010.

**Tabla 4 índice de Masculinidad 1960-2010**

Partidos	Índice de Masculinidad			
	1980	1991	2001	2010
Adolfo Alsina	103,4	100,1	98,4	96,98
Bahía Blanca	93,4	92,5	92,6	92,18
Coronel M. Rosales	129,3	107,0	98,7	95,82
Coronel Dorrego	103,1	97,1	95,6	94,79
Coronel Pringles	100,2	98,9	97,8	94,05
Coronel Suárez	101,2	99,8	97,2	95,83
Guaminí	107,1	102,6	101,8	100,51
Patagones	105,3	105,8	99,0	98,64
Puán	106,6	100,7	98,8	96,32
Saavedra	104,7	98,8	95,0	102,73
Tornquist	112,1	108,4	100,9	99,76
Villarino	113,5	111,5	103,7	102,22

Fuente: Elaboración propia, María Belén Prieto, sobre la base de INDEC, Censos Nacionales de Población 1980, 1991, 2001 y 2010.

Tabla 5 Sudoeste Bonaerense: localidades urbanas 1960-2010

Localidades	Partidos	Población						Tasa de crecimiento medio anual intercensal (%)				
		1960	1970	1980	1991	2001	2010	1960-1970	1970-1980	1980-1991	1991-2001	2001-2010
Bahía Blanca	Bahía Blanca	126.669	182.158	223.818	260.096	274.509	291.327	3,63	2,05	1,42	0,51	0,7
Cabildo	Bahía Blanca	2.470	2.643	1.806	2.212	2.125	2.046	0,68	-3,79	1,92	-0,38	-0,4
Carhué	Adolfo Alsina	6.183	6.323	7.717	8.545	8.584	9.660	0,22	1,98	0,96	0,04	1,3
Carmen de Patagones	Patagones	7.478	10.587	14.096	17.075	18.189	20.533	3,48	2,85	1,81	0,60	1,4
Casbas	Guaminí	2.397	2.826	3.329	3.926	4.108	4.450	1,65	1,63	1,56	0,43	0,9
Coronel Dorrego	Cnel. Dorrego	9.154	10.448	10.653	11.418	11.644	11.510	1,32	0,19	0,66	0,19	-0,1
Coronel Pringles	Cnel. Pringles	14.180	16.228	16.691	18.303	20.605	20.263	1,35	0,28	0,87	1,13	-0,2
Coronel Suárez	Cnel. Suárez	8.878	14.570	17.097	20.726	22.624	23.621	4,95	1,59	1,82	0,83	0,5
Darregueira	Puán	4.981	4.794	5.519	5.388	5.389	5.547	-0,38	1,40	-0,23	0,00	0,3
General Daniel Cerri	Bahía Blanca	3.298	3.748	5.065	5.789	6.515	6.745	1,28	2,99	1,26	1,13	0,4
Guaminí	Guaminí	1.959	2.544	2.765	2.733	2.704	2.845	2,61	0,83	-0,11	-0,10	0,6
Hilario Ascasubi	Villarino	1.431	s/d	700	1.442	2.533	3.427	-	-	6,84	5,37	3,4
Huanguelén	Cnel. Suárez	4.022	3.924	4.486	4.968	4.896	5.020	-0,25	1,33	0,97	-0,14	0,3
Mayor Buratovich	Villarino	2.872	2.395	3.003	3.663	4.268	5.372	-1,82	2,25	1,88	1,46	2,6
Médanos	Villarino	3.200	4.112	4.603	4.755	5.447	5.245	2,51	1,12	0,31	1,29	-0,4
Oriente	Cnel. Dorrego	2.357	1.954	2.064	2.140	1.976	1.778	-1,88	0,54	0,34	-0,76	-0,87
Pedro Luro	Villarino	2.882	2.641	3.194	4.205	6.626	9.494	-0,87	1,89	2,60	4,33	3,5
Pigüé	Saavedra	7.645	8.703	10.819	12.627	13.822	14.393	1,30	2,16	1,46	0,86	0,5
Puán	Puán	3.439	3.406	3.889	4.380	4.735	4.743	-0,10	1,32	1,12	0,74	0,0
Punta Alta	Cnel. Rosales	35.440	51.203	56.108	56.427	57.296	58.315	3,68	0,91	0,05	0,15	0,3
Rivera	Adolfo Alsina	3.187	3.340	2.863	3.036	3.016	3.217	0,47	-1,53	0,56	-0,06	0,7
Saavedra	Saavedra	2.402	2.491	2.420	2.248	2.107	2.277	0,36	-0,29	-0,70	-0,62	0,9
San José	Cnel. Suárez	s/d	1.735	1.939	2.096	2.135	2.234	-	1,11	0,74	0,18	0,5
Stroeder	Patagones	1.412	2.206	1.763	1.968	1.975	1.998	4,46	-2,23	1,04	0,03	0,1
Tornquist	Tornquist	3.062	3.054	4.701	5.635	6.066	6.473	-0,03	4,29	1,71	0,70	0,7
Villa Iris	Puán	2.640	2.135	1.187	2.048	1.950	1.858	-2,12	-5,84	5,16	-0,47	-0,5
Villalonga	Patagones	1.680	945	1.745	2.657	3.705	4.517	-5,75	6,10	3,98	3,17	2,2

Fuente: Elaboración propia, María Belén Prieto, sobre la base de INDEC, Censos Nacionales de Población 1960-2010.

**Tabla 6 Sudoeste Bonaerense: Población urbana y rural por localidades 1960-2010**

<b>Partido</b>	<b>Localidad</b>	<b>1960</b>	<b>1970</b>	<b>1980</b>	<b>1991</b>	<b>2001</b>	<b>2010</b>
Adolfo Alsina	Carhué	6183	6323	7717	8545	8584	9660
Adolfo Alsina	Colonia San Miguel Arcángel	1379	1121	491	621	649	563
Adolfo Alsina	Espartillar			52	33	1705	21
Adolfo Alsina	Esteban Agustín Gascon						104
Adolfo Alsina	La Pala						27
Adolfo Alsina	Delfín Huelgo				36	37	14
Adolfo Alsina	Maza	1609	1801	1430	1564	1705	1748
Adolfo Alsina	Rivera	3187	3340	2863	3036	3016	3217
Adolfo Alsina	Yutuyaco				27	19	16
Bahía Blanca	Bahía Blancajgll	126669	182158	223818	260096	274509	291327
Bahía Blanca	Cabildo	2470	2643	1894	2212	2125	2046
Bahía Blanca	General Daniel Cerri (Est. General Cerri)	3298	3748	5065	5789	6515	6745
Coronel de Marina L. Rosales	Bajo Hondo				185	165	164
Coronel de Marina L. Rosales	Balneario Pehuen Co				237	674	681
Coronel de Marina L. Rosales	Punta Alta (Est. Almirante Solier)	35440	36805	56108	56427	57296	58315
Coronel de Marina L. Rosales	Villa del Mar				210	353	
Coronel de Marina L. Rosales	Villa General Arias (Est. Kilómetro 638)			1955	1752	1777	1845
Coronel de Marina L. Rosales	Pago Chico						327
Coronel Dorrego	Aparicio				167	111	80
Coronel Dorrego	Balneario Marisol				18	60	158
Coronel Dorrego	Coronel Dorrego	9154	10448	10653	11418	11644	11510
Coronel Dorrego	El Perdido (Est. José A. Guisasola)	1967	1447	1075	965	939	919
Coronel Dorrego	Faro				26	33	20
Coronel Dorrego	Irene				37	36	13
Coronel Dorrego	Oriente	2357	1954	2064	2140	1976	1778
Coronel Dorrego	San Román				47	68	38
Coronel Dorrego	Paraje La Ruta						10
Coronel Pringles	Coronel Pringles (Est. Pringles)	14180	16228	16691	18303	20605	20263
Coronel Pringles	El Divisorio				17	22	46
Coronel Pringles	El Pensamiento				23	26	12
Coronel Pringles	Indio Rico	1951	1385	1212	1008	1165	1054
Coronel Pringles	Lartigau				46	32	22
Coronel Suárez	Cascadas				24	16	11
Coronel Suárez	Coronel Suárez	8878	14570	17097	20726	22624	23621
Coronel Suárez	Cura Malal				124	104	95

Coronel Suárez	D'Orbigny				47	49	20
Coronel Suárez	Huanguelén	4022	3924	4486	4968	4896	5020
Coronel Suárez	Pasman				231	208	165
Coronel Suárez	San José	0	1735	1939	2096	2135	2234
Coronel Suárez	Santa María	1569	1669	0	1640	1665	1832
Coronel Suárez	Santa Trinidad			840	1351	1615	1472
Coronel Suárez	Villa La Arcadia			183	254	305	434
Guaminí	Arroyo Venado				99	66	56
Guaminí	Casbas	2397	2826	3329	3926	4108	4450
Guaminí	Garré			608	724	697	1036
Guaminí	Guaminí	1959	2544	2765	2733	2704	2845
Guaminí	Laguna Alsina (Est. Bonifacio)	1103	1163	1551	1720	1589	1677
Patagones	Bahía San Blas				175	463	611
Patagones	Cardenal Cagliero				145	113	89
Patagones	Carmen de Patagones	7478	10587	14096	17075	18189	20533
Patagones	José B. Casas				254	38	40
Patagones	Juan A. Pradere				364	413	521
Patagones	Stroeder	1412	2206	1763	1968	1975	1998
Patagones	Villalonga			1745	2657	3705	4517
Puán	17 de Agosto				394	362	319
Puán	Azopardo				135	92	95
Puán	Bordenave	1414	1080	0	851	824	852
Puán	Darregueira	4981	4794	5519	5388	5389	5547
Puán	Estela				11	11	2
Puán	Felipe Solá				353	663	626
Puán	López Lecube				55	26	32
Puán	Puán	3439	3406	3889	4380	4735	4743
Puán	San Germán				184	171	152
Puán	Villa Castelar (Est. Erize)				50	17	31
Puán	Villa Iris	2640	2135	1187	2048	1950	1858
Saavedra	Arroyo Corto				483	500	514
Saavedra	Colonia San Martín					137	92
Saavedra	Dufaur				227	206	182
Saavedra	Espartillar			784	866	871	785
Saavedra	Goyena			684	673	553	516
Saavedra	Pigüé	7645	8703	10819	12627	13822	14383
Saavedra	Saavedra	2402	2491	2420	2248	2107	2276
Saavedra	Las Encadenadas						9



Tornquist	Chasicó				185	209	203
Tornquist	Saldungaray	1565	1301	1238	1210	1292	1351
Tornquist	Sierra de la Ventana			666	895	1514	2165
Tornquist	Tornquist	3062	3054	4701	5635	6066	6473
Tornquist	Tres Picos				101	98	82
Tornquist	Villa Serrana La Gruta				8	41	52
Tornquist	Villa Ventana				100	446	609
Villarino	Argerich				116	102	80
Villarino	Colonia San Adolfo				155	109	109
Villarino	Hilario Ascasubi			700	1442	2533	3427
Villarino	Juan Cousté (Est. Algarrobo)	1317	1327	1375	1790	1814	1993
Villarino	Mayor Buratovich	2872	2395	3003	3663	4268	5372
Villarino	Médanos	3200	4112	4603	4755	5447	5245
Villarino	Pedro Luro	2882	2641	3194	4205	6626	9494
Villarino	Teniente Origone				168	148	145
Villarino	Country Los Médanos						61

Fuente: Elaboración propia, María Belén Prieto, sobre la base de INDEC, Censos Nacionales de Población 1960-2010.

## ESTRUCTURA POR SEXO Y EDAD

La fuente de datos para obtener información sobre la composición por edad y sexo de una población es normalmente el censo de población. Se procesa información para el análisis de la estructura por sexo y edad a partir de la información del censo 1991-2010, procesada con el Software REDATAM+SP elaborado por CEPAL-CELADE.

Una vez obtenidos los datos por sexo y edad (1991-2010) para los partidos del Sudoeste solicitados, se procedió a la construcción de las pirámides demográficas utilizando la **Rutina PYRAMID PAS del Paquete de Naciones Unidas**.

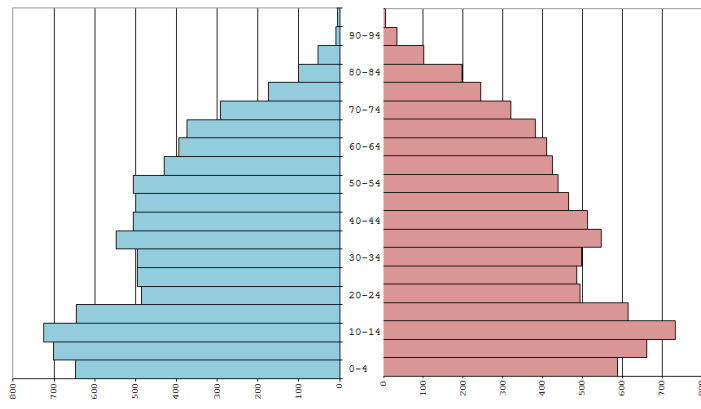
Tabla N°6

**Indicadores de Envejecimiento. Sudoeste Bonaerense. Partidos seleccionados 1991 – 2010**

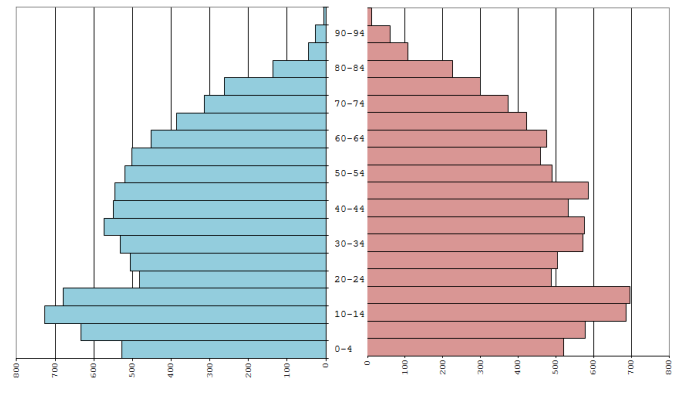
Partido	Porcentaje 0-14 años			Porcentaje 65 años y más			Índice de Envejecimiento		
	1991	2001	2010	1991	2001	2010	1991	2001	2010
Adolfo Alsina	26,3	24,9	21,51	12,2	14,1	15,7	19,8	56,5	72,96
Bahía Blanca	29,2	23,8	20,98	10,5	12,5	13,13	17,4	52,6	62,58
Coronel Rosales	29,2	26,6	24,61	8,8	10,4	11,14	14,2	39,0	45,26
Coronel Dorrego	26,7	23,3	21,38	13,3	16,3	17,66	22,2	69,5	82,59
Coronel Pringles	27,8	26,3	22,94	12,7	13,8	15	21,3	52,2	65,38
Coronel Suárez	27,3	24,5	21,54	11,3	13,5	14,45	18,4	55,1	67,08
Guaminí	26,5	23,2	22,9	12,0	14,5	15,67	19,6	62,3	68,43
Patagones	30,2	28,7	24,5	8,9	10,7	11,87	14,6	37,2	48,44
Puán	23,8	20,8	18,27	13,5	17,7	20,16	21,5	85,0	110,36
Saavedra	27,0	23,4	20,72	12,4	14,8	15,07	20,6	63,0	72,7
Tornquist	28,3	23,7	21,69	11,6	13,8	14,8	19,4	58,0	68,25
Villarino	31,6	30,1	27,6	8,8	10,1	10,26	14,8	32,5	37,17

Fuente: Elaboración propia, María Belén Prieto, sobre la base de Censos de Población 1991 y 2010, INDEC. Procesados con REDATAM+SP.

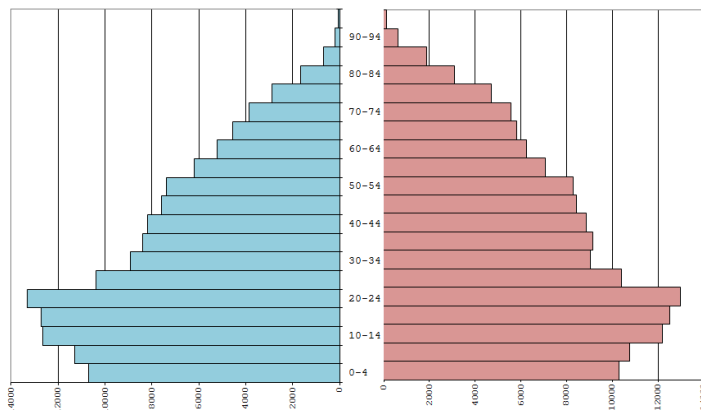
**Adolfo Alsina  
Censo 2001**



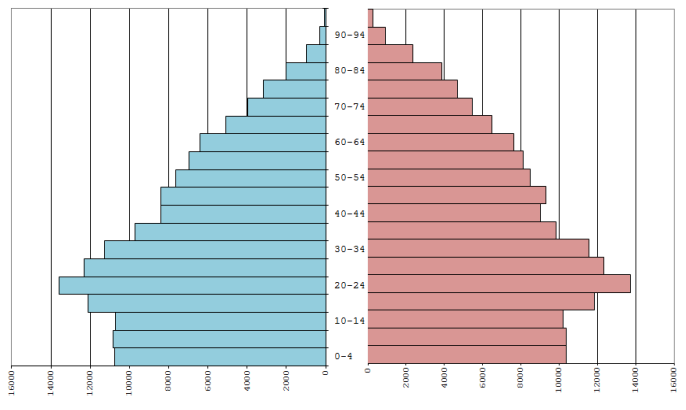
**Adolfo Alsina  
Censo 2010**



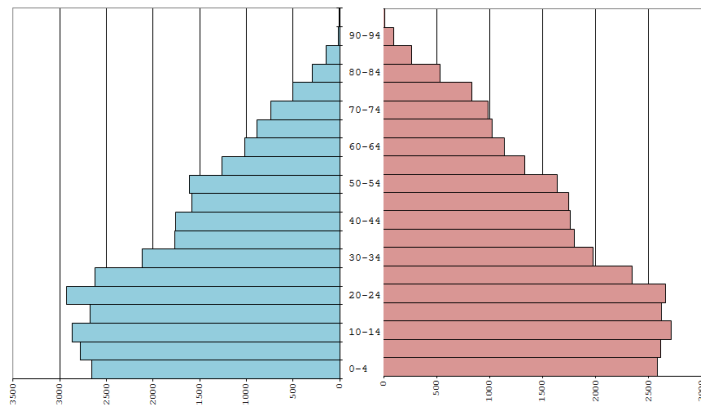
**Bahía Blanca  
Censo 2001**



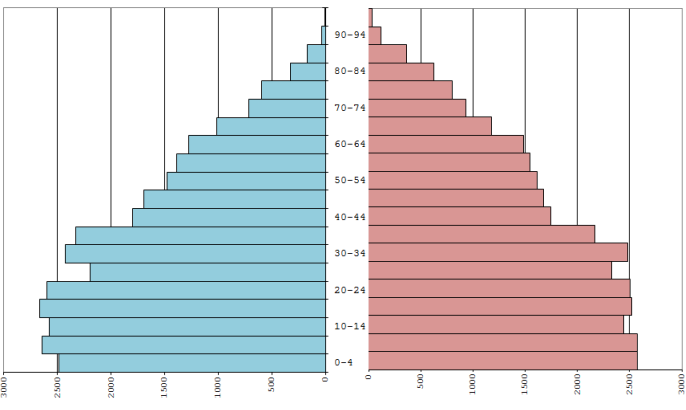
**Bahía Blanca  
Censo 2010**



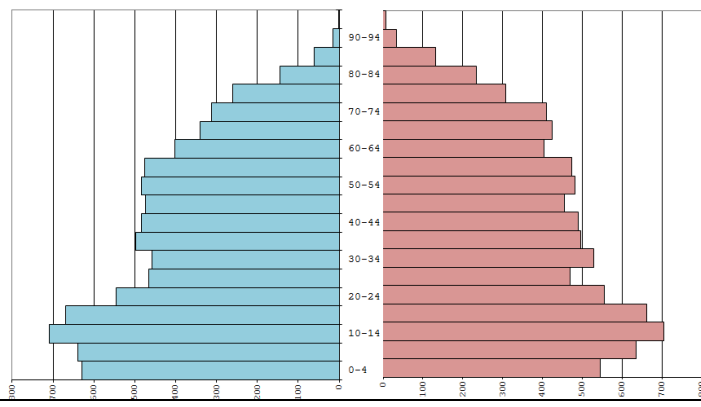
**Coronel de Marina L. Rosales  
Censo 2001**



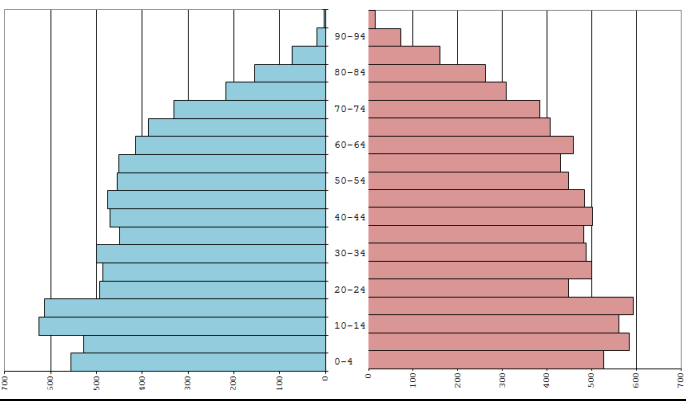
**Coronel de marina L. Rosales  
Censo 2010**



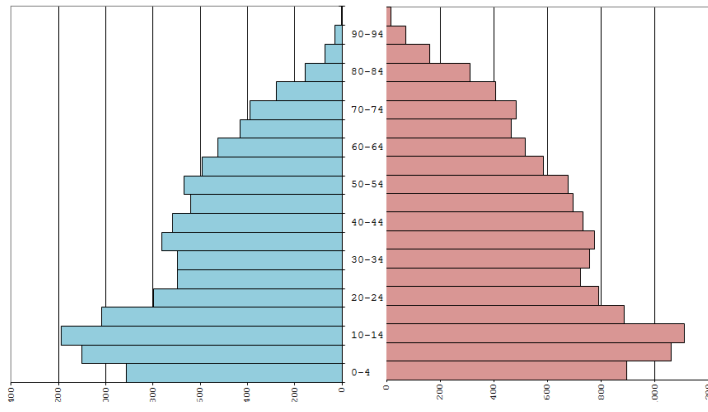
**Coronel Dorrego  
Censo 2001**



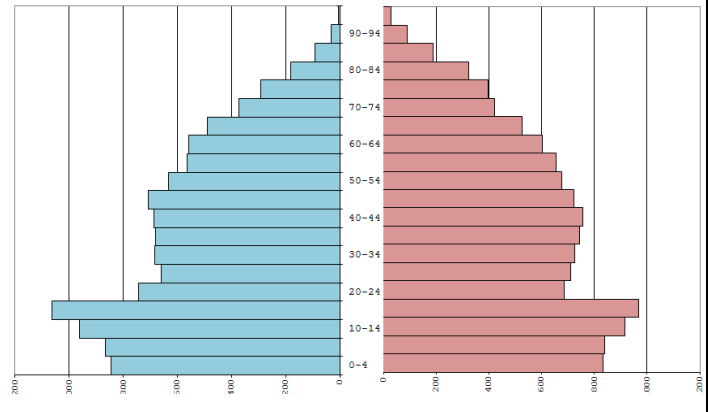
**Coronel Dorrego  
Censo 2001**



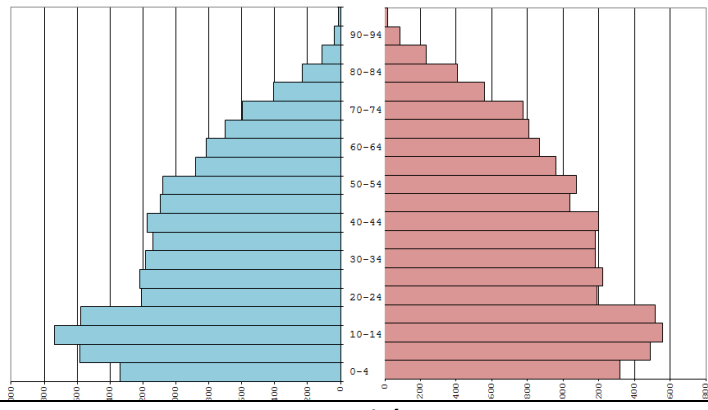
**Coronel Pringles  
Censo 2001**



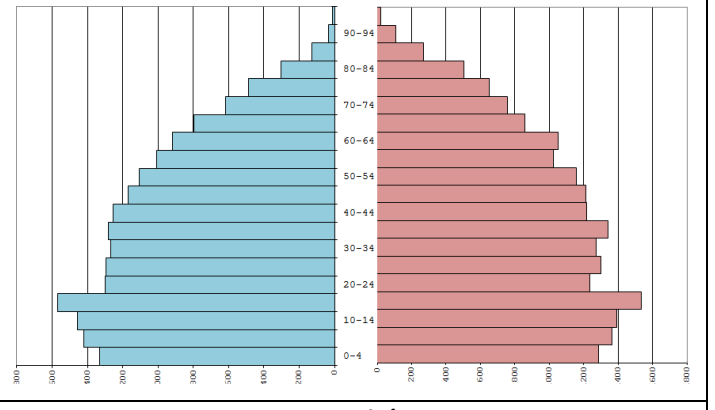
**Coronel Pringles  
Censo 2010**



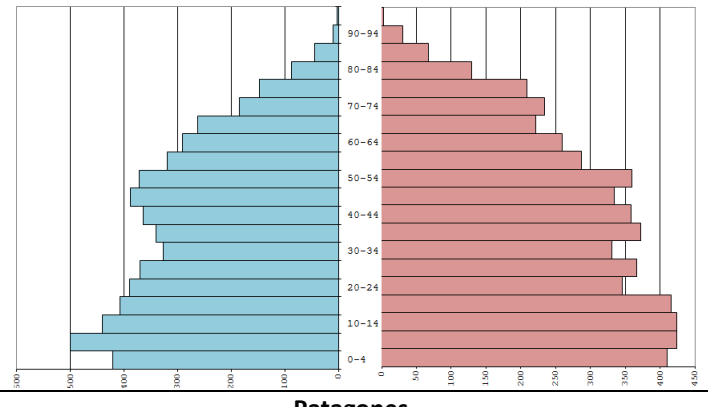
**Coronel Suárez  
Censo 2001**



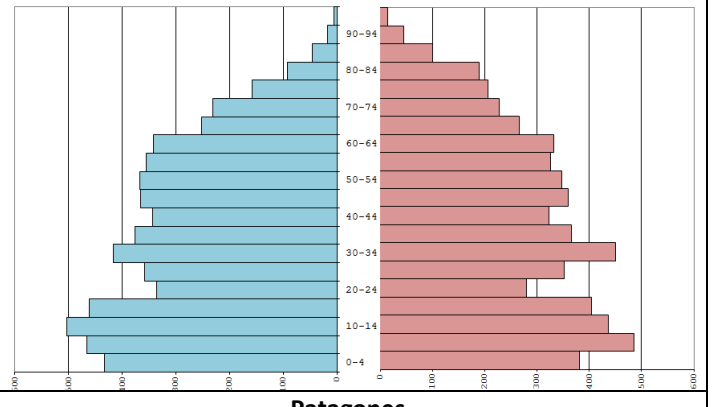
**Coronel Suárez  
Censo 2010**



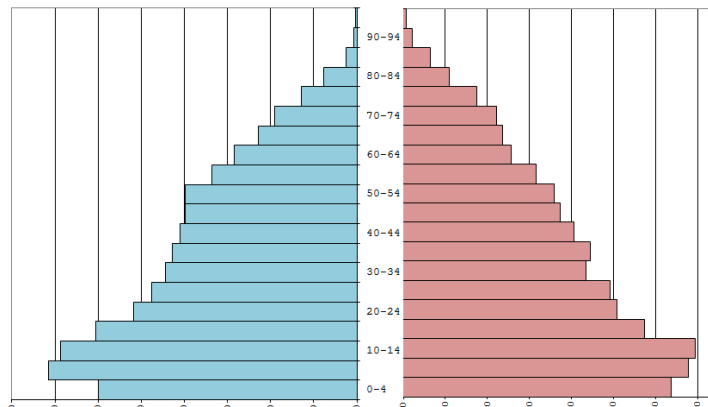
**Guaminí  
Censo 2001**



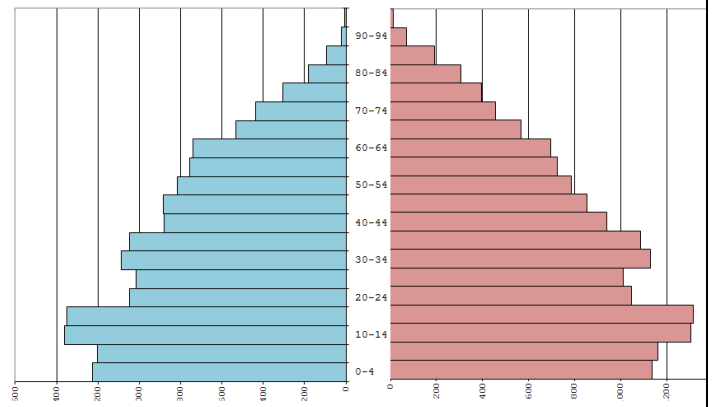
**Guaminí  
Censo 2010**



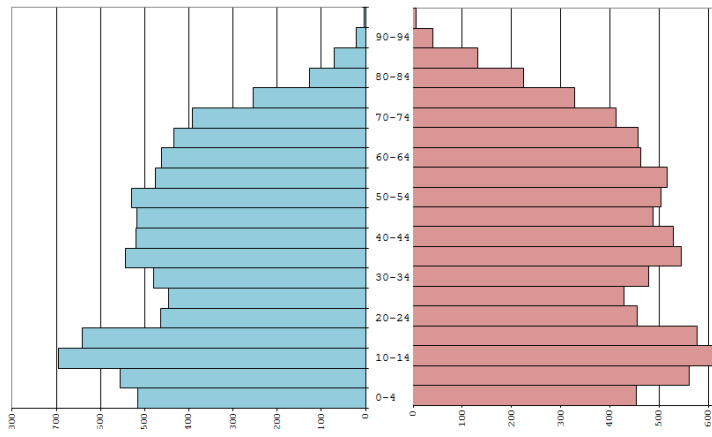
**Patagones  
Censo 2001**



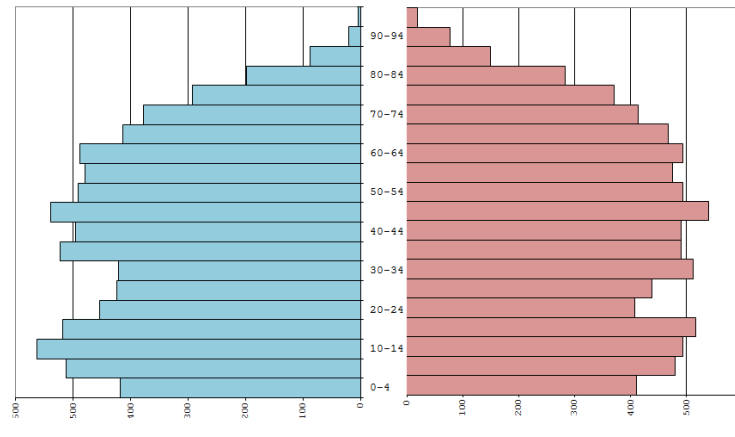
**Patagones  
Censo 2001**



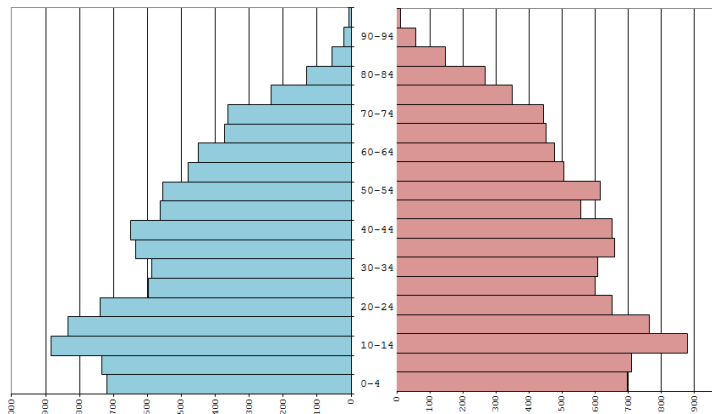
**Puán  
Censo 2001**



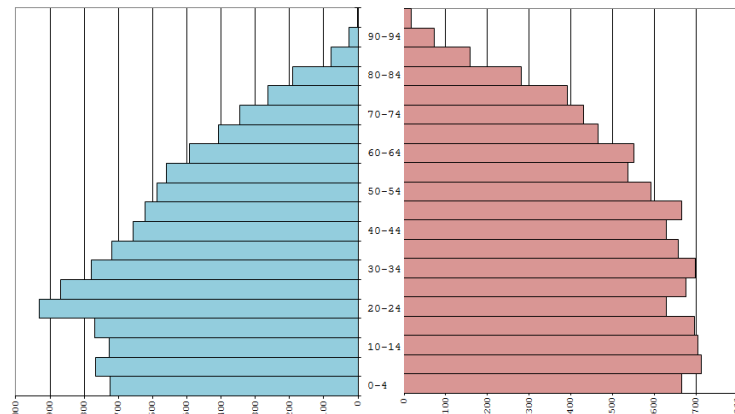
**Puán  
Censo 2010**



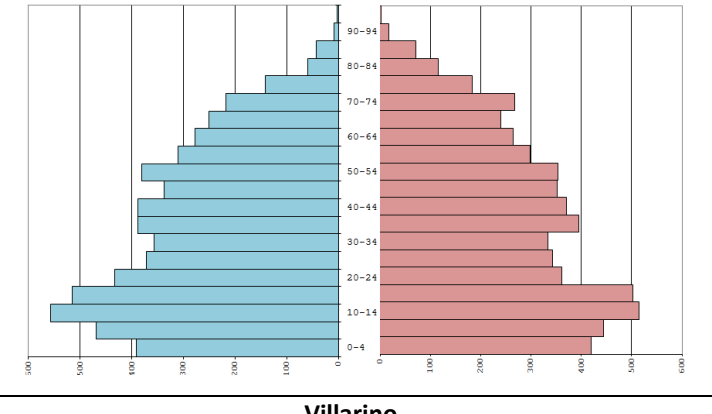
**Saavedra  
Censo 2001**



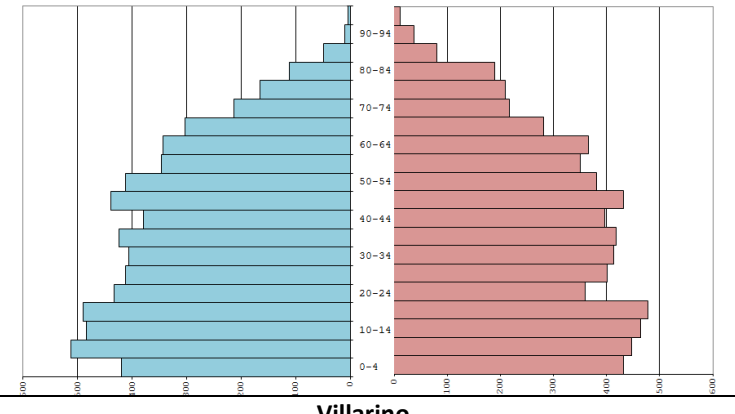
**Saavedra  
Censo 2010**



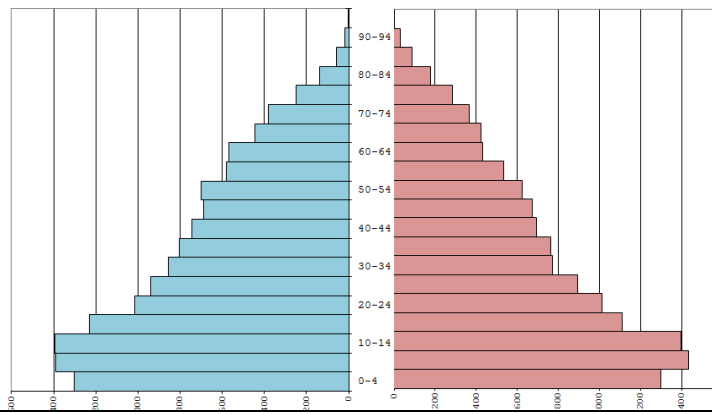
**Tornquist  
Censo 2001**



**Tornquist  
Censo 2010**



**Villarino  
Censo 2001**



**Villarino  
Censo 2010**

